



Corporate Communications for Talent Acquisition



Angelo Moscatelli



Angelo Moscatelli

Direttore Risorse Umane presso Iperal SpA

IPERAL SPA • Università degli Studi di Milano

Monza and Brianza Area, Italy • 500+ &



Laura Colombo



Laura Colombo

Formazione e Consulenza Organizzativa

ETAss - Formazione e consulenza per lo sviluppo delle Risorse Umane • ETAss

Milan Area, Italy • 500+ &

Una Best Practice
In Digital Transformation



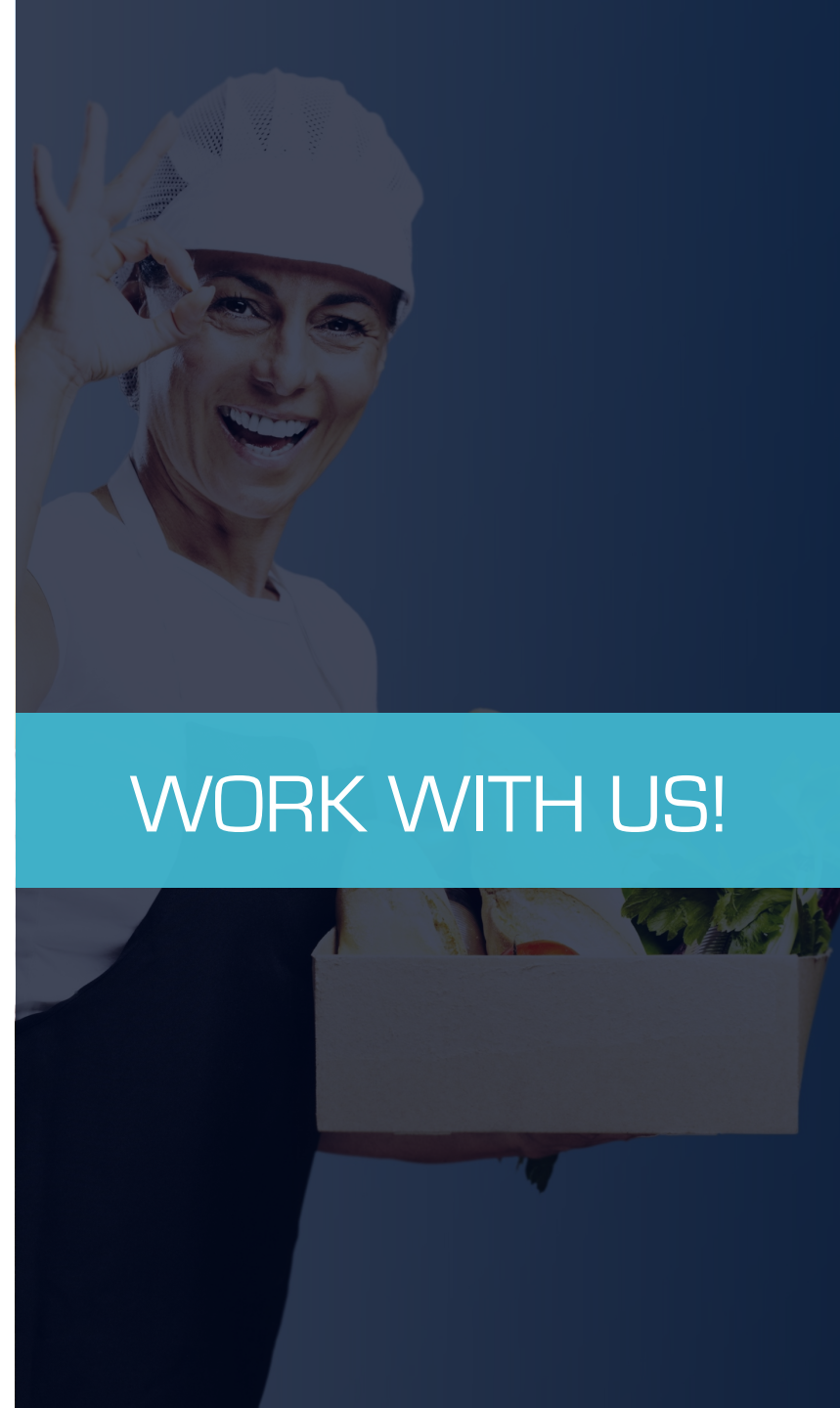
IPERAL

UN MONDO

INESPANSIONE

L'azienda si sta sviluppando in tutta la Regione aprendo sedi sia in posizioni di grande passaggio che in località più isolate

L'Unità Selezione è chiamata ad agire tempestivamente ed efficacemente per accompagnare sia il fisiologico turnover che le aperture in corso



WORK WITH US!

GLIOBIETTIVI



TIME TO HIRE

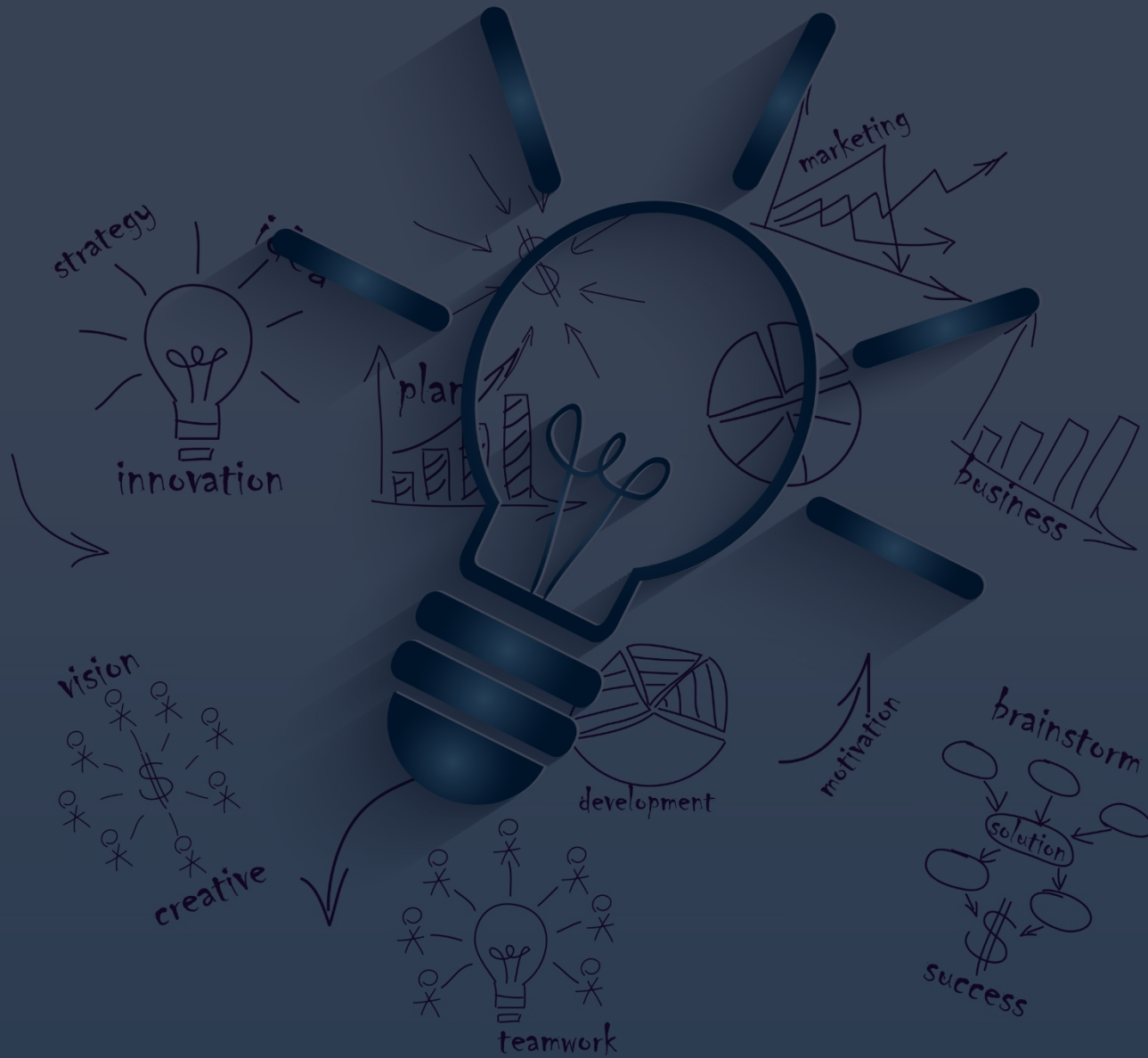
BRAND MARKETING

TALENT PIPELINE

A photograph of a grocery store produce section. The shelves are filled with various fresh vegetables, including bell peppers, tomatoes, and leafy greens. Some items are packaged in plastic containers, while others are in woven baskets. The lighting is bright, highlighting the colors of the produce.

SFIDA

RAGGIUNGERE IN TEMPI BREVI I RISULTATI DI PROGETTO
SIA IN RELAZIONE ALLA CORPORATE SOCIAL MEDIA
PRESENCE CHE ALL'EFFICACIA DEI PROCESSI DI
RECRUITING IN OTTICA MULTI-CHANNEL



LE FASI DI PROGETTO

FASE 1

PROGETTAZIONE STRATEGICA



DEFINIZIONE DELLA STRATEGIA



ELABORAZIONE DEL PROGETTO
PIANO OPERATIVO

FASE 1 DELIVERABLE



PROGETTO STRATEGICO



PIANO OPERATIVO

FASE 2

PROGETTAZIONE
EPIANO
EDITORIALE

CORPORATE BRANDING - PRESENZA DI IPERAL SU LINKEDIN 

PERSONAL BRANDING – SVILUPPO PROFILI PERSONE 

RELATIONSHIP MANAGEMENT 

TALENT ACQUISITION E EMPLOYER BRANDING 

USO DI LINKEDIN RECRUITER 

CONTENT MANAGEMENT 

FASE 2

DELIVERABLE

COMPANY PAGE
CAREER PAGE



TALENT PIPELINE
JOB POST
CONTENUTI



FORMAZIONE LINKEDIN FASE 3

FORMAZIONE RISORSE INTERNE



FASE 3

DELIVERABLE



CORSO
EMPLOYER
BRANDING



CORSO
CONTENT
CREATION



FASE 4

SOCIALCOAC
HING

AFFIANCAMENTO PERSONALE
MONITORAGGIO ATTIVITA'



FASE 4

DELIVERABLE

REPORTISTICA



PROJECT RESULTS

FOLLOWERS

- 1 giugno 143 followers
- 21 febbraio 2017 1738 followers

+1215% di crescita organica nei primi 9 mesi e mezzo

PROJECT RESULTS

other INSIGHTS

- 114.919 visualizzazioni dei post AVERAGE 1.418
- 1318 click sui post AVERAGE 16,27
- 1,61% engagement IPERAL (vs. official engagement rate LinkedIn 0,3-0,5%)
- 1435 interazioni sui post

Più dell'85% di contatti per ricerche passive con esito positivo

PROJECT RESULTS

brand AWARENESS oltre confine

L'attività di comunicazione corporate su LinkedIn ha agito positivamente su **PERCEZIONE E POSIZIONAMENTO DEL BRAND**. Sono state superate le difficoltà di raggiungimento del **target** riscontrate utilizzando altri strumenti (es. InfoJobs), dovute soprattutto alla distribuzione geografica dei punti vendita Iperal. Oltre a raggiungere e attivare un numero maggiore e sempre crescente di Talenti, grazie a LinkedIn il brand è risultato attrattivo anche verso il mondo della **ricerca accademica** -> E' pervenuta su LinkedIn una **RICHIESTA DI TESI** da parte di una studentessa di **Master in Retail Management presso ESCP di Parigi**.

HIGHIMPACTRESULTS

1# IMPRESA ALLARGATA e VISIBILITA' avviato il primo IFTS di settore Brandizzato IPERAL, vantaggi in termini di Talent Attraction, Time to Hire, sviluppo relazioni con il territorio e Marketing; sviluppo progetto di tesi con una delle più importanti Business School a livello mondo

2# IPERAL COMMUNITY allargamento della fascia dei dipendenti che dialoga con la pagina di IPERAL su LinkedIn, condivisione di progetti e cultura

3# YELPIFICATION raccolta dei sentiment dei dipendenti e dei follower funzionali a migliorare la brand reputation e a rendere ancora più efficace la Talent Acquisition

4# AGILE SOCIAL RECRUITING sperimentazione adozione di criteri di ricerca e selezione, in linea con le competenze 4.0, soprattutto per i profili Junior

5# SOSTENIBILITA' reperimento finanziamenti a copertura dei costi di formazione e coaching on the job

THANK YOU Everybody



Angelo Moscatelli

Direttore Risorse Umane presso Iperal SpA

IPERAL SPA • Università degli Studi di Milano

Monza and Brianza Area, Italy • 500+

Angelo Moscatelli Iperal



Laura Colombo

Formazione e Consulenza Organizzativa

ETAss - Formazione e consulenza per lo sviluppo delle Risorse Umane • ETAss

Milan Area, Italy • 500+

Laura Colombo ETAss